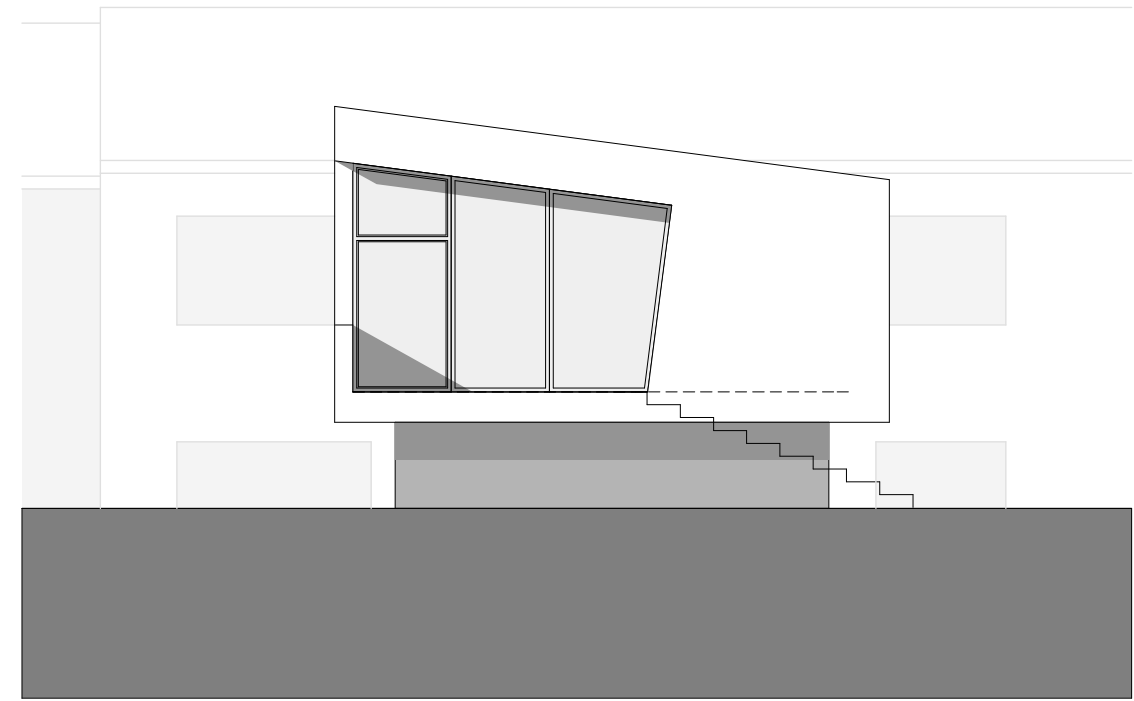
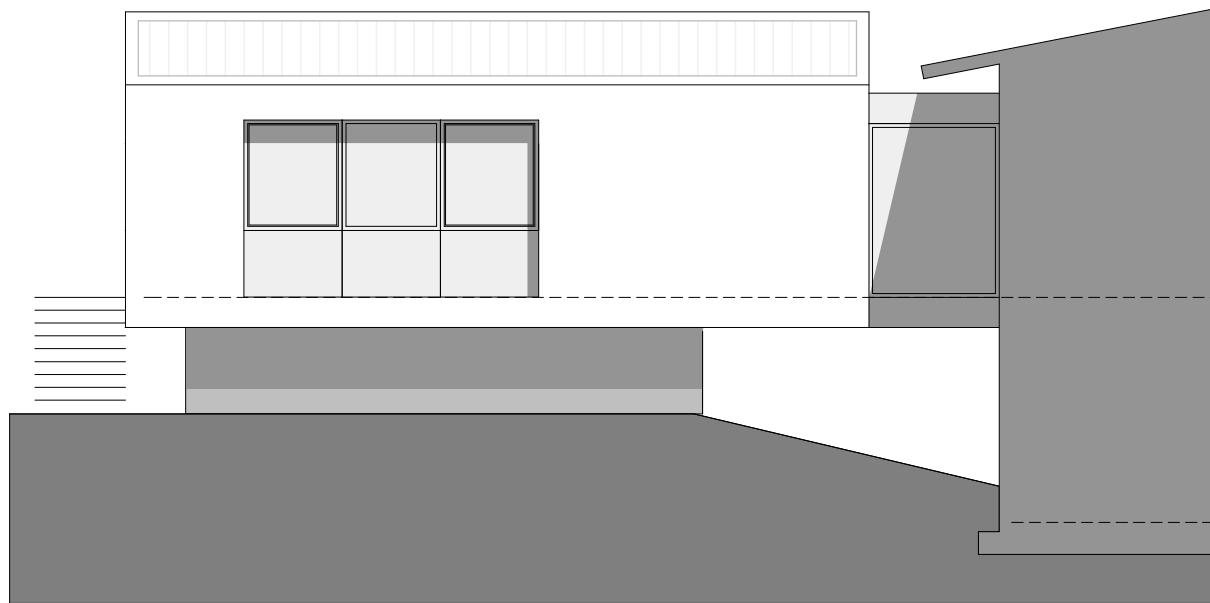


Ansicht Ost



Ansicht Nord



Ansicht West

VORENTWURF

Neu- und Anbau eines Lehrerzimmers
Gymnasium Horn- Bad Meinberg
Südholzweg 31, 32805 Horn- Bad Meinberg



BAUHERR:
Stadt Horn- Bad Meinberg
vertreten durch den Bürgermeister
Markt 4
32805 Horn- Bad Meinberg

PLANUNG:

**WESTPHAL
PARTNER GBR**
BÜRO FÜR PLANUNG + BAULEITUNG
BERNHARD - KÖTHENBÜRGER - STRASSE 73
D - 33102 PADERBORN
TELEFON 05251/34097 - TELEFAX 05251/31219
E-mail: westphal-partner@t-online.de
www.westphal-partner.de

ANSICHTEN

1:100
14.03.2014 MH
Blatt-Nr.: 003
Index: 02