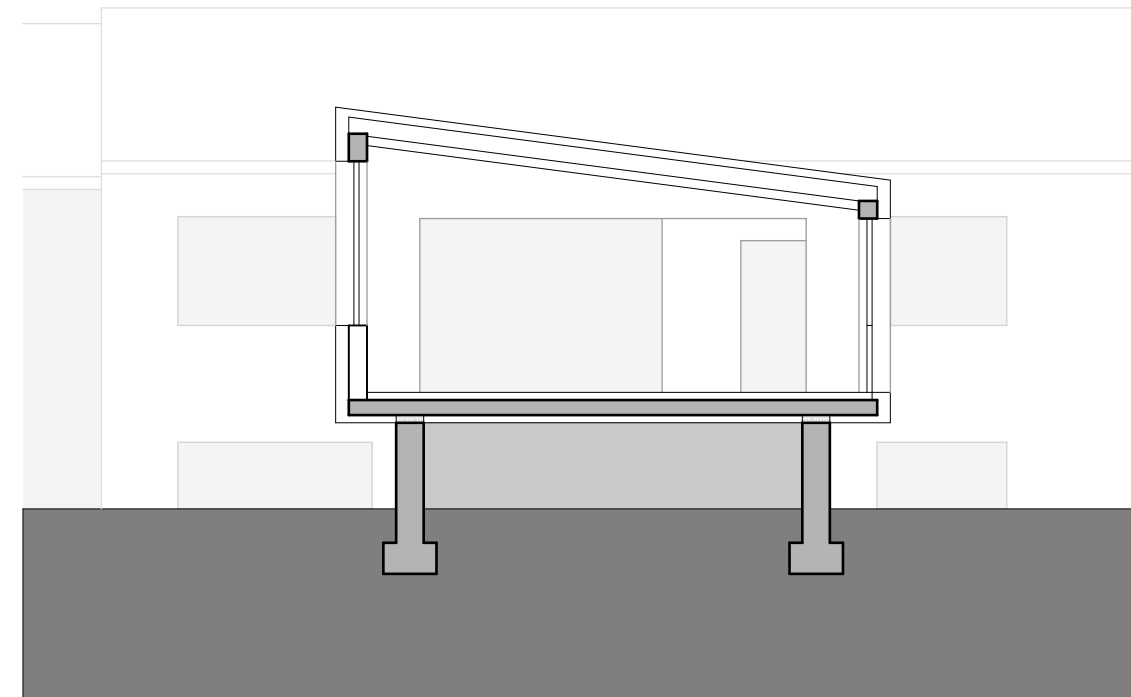


Schnitt A-A



Schnitt B-B

VORENTWURF

Neu- und Anbau eines Lehrerzimmers
 Gymnasium Horn- Bad Meinberg
 Südholzweg 31, 32805 Horn- Bad Meinberg



BAUHERR:
 Stadt Horn- Bad Meinberg
 vertreten durch den Bürgermeister
 Markt 4
 32805 Horn- Bad Meinberg

PLANUNG:

**WESTPHAL
 PARTNER GBR**
 BÜRO FÜR PLANUNG + BAULEITUNG
 BERNHARD - KÖTHENBÜRGER - STRASSE 73
 D - 33102 PADERBORN
 TELEFON 05251/34097 - TELEFAX 05251/31219
 E-mail: westphal-partner@t-online.de
 www.westphal-partner.de

SCHNITTE

1:100
 14.03.2014 MH
 Blatt-Nr.: 002
 Index: 01